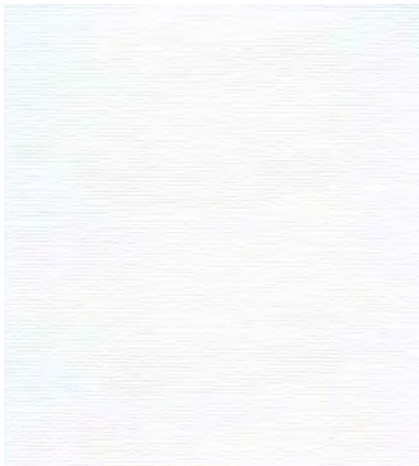


AIRTEX® classic



MEHLER
TECHNOLOGIES

9577 weiß
170, 240 cm



9823 natur
170 cm



9875 sisal
170, 240 cm



9816 bahamabeige
170 cm



9526 gelb
170 cm



9527 orange
170 cm



9671 hellrot
170 cm



9675 kirschrot
170 cm



9878 terrakotta
170 cm



9879 weinrot
170 cm



9767 smaragdgrün
170 cm



9710 moosgrün
170 cm



9865 blaugrau
170 cm

9866 preußenblau
170 cm

9701 himmelblau
170 cm

9793 lagune
170 cm

9545 blau
170, 240 cm

9876 silber
170 cm

9741 perlgrau
170 cm

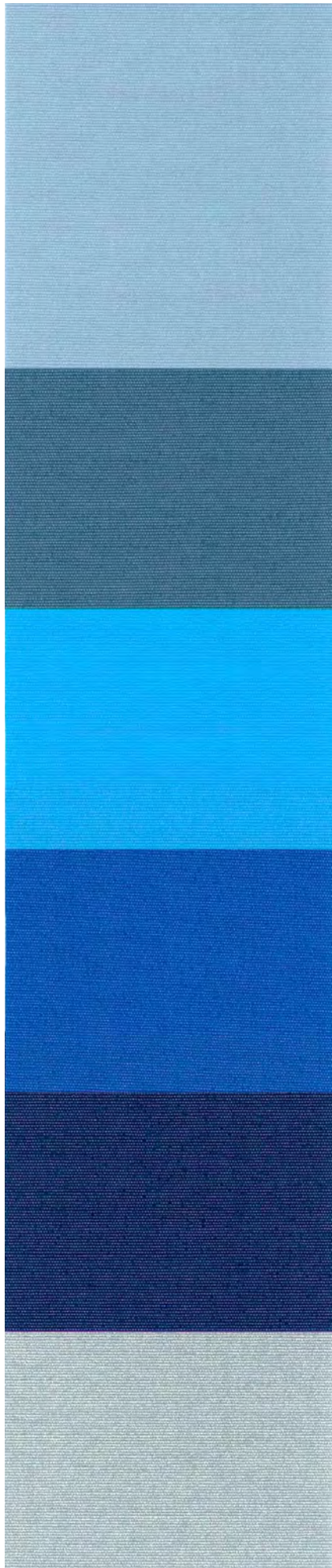
9801 nickelgrau
170, 240 cm

9653 hellgrau
170, 240 cm

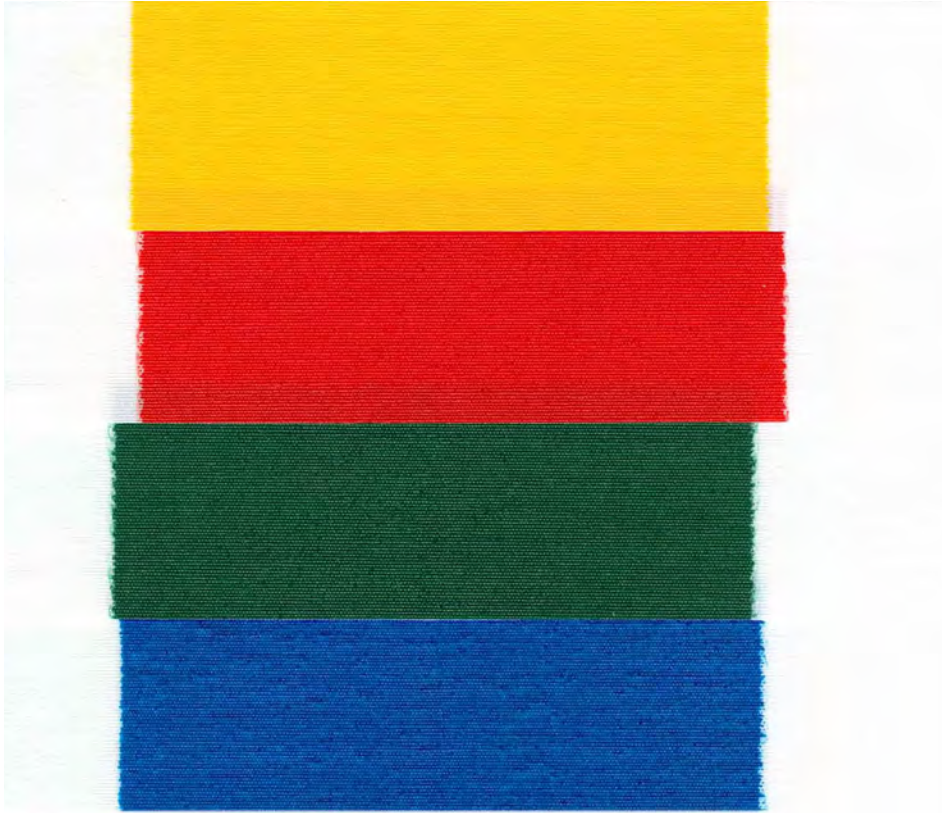
9665 mausgrau
170 cm

9654 dunkelgrau
170 cm

9853 schwarz
170 cm



9752 gelb/weiß
170 cm

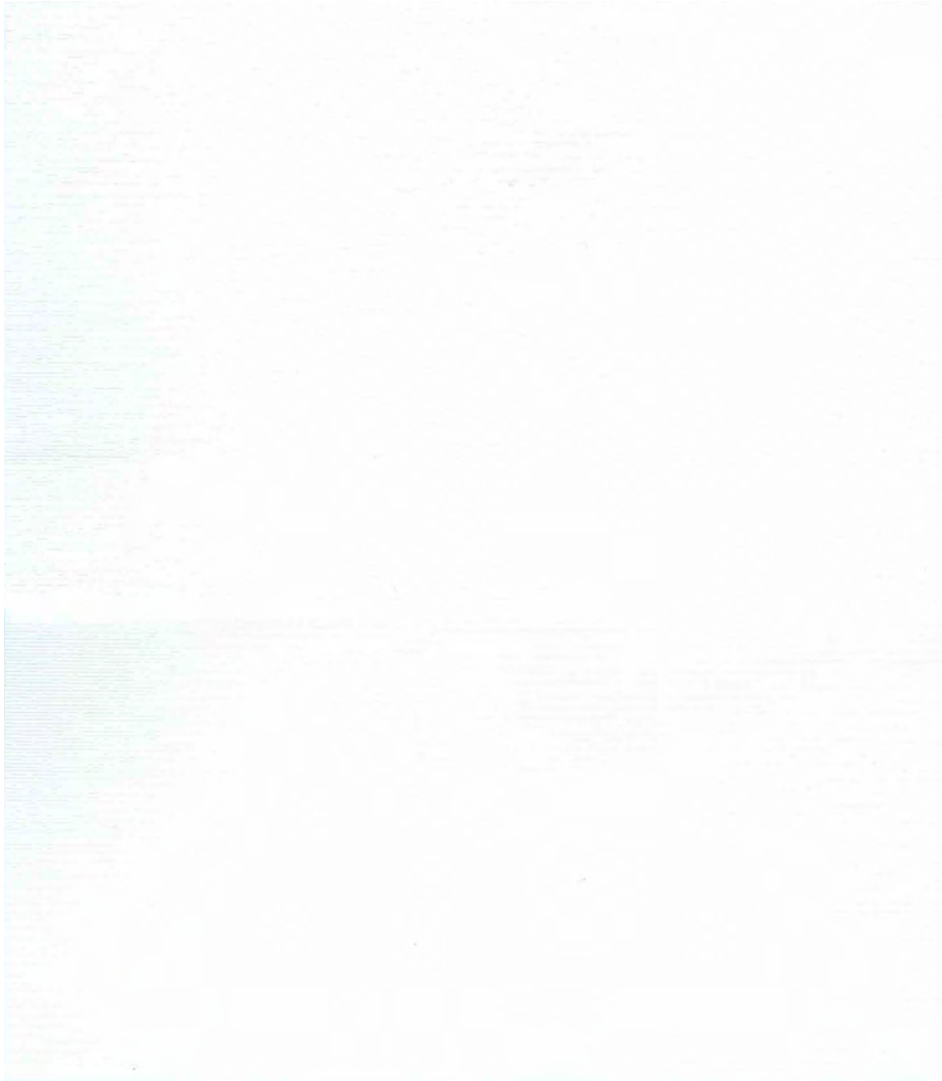


9754 rot/weiß
170 cm

9758 grün/weiß
170 cm

9765 blau/weiß
170 cm

9781 AIRTEX® FR
170 cm



9730 AIRTEX® Plus
168 cm

AIRTEX®	classic	FR	plus
Beschichtung coating enduction	einseitig Acrylat/Teflon® Acrylic/Teflon® on top side Acrylique/Teflon® face endroit	beidseitig Acrylat/Teflon® both sides Acrylat/Teflon® biface Acrylat/Teflon®	einseitig Acrylat Acrylic on top side Acrylique face endroit
Gewicht weight poids	195 g/m² EN ISO 2286-2	260 g/m² EN ISO 2286-2	200 g/m² EN ISO 2286-2
Reißkraft tensile strength résistance rupture	Kette/Schuss warp/weft chaîne/trame	1300/1200 N/5 cm DIN 53354 DIN EN ISO 1421/V1	1300/1200 N/5 cm DIN 53354 DIN EN ISO 1421/V1
Weiterreißfestigkeit tear strength résistance déchirure	Kette/Schuss warp/weft chaîne/trame	25/23 N DIN 53859 T2	23/23 N DIN 53859 T2
Temperaturbeständigkeit temperature resistance températures maximum d'utilisation	-20 °C/+70 °C DIN 53361/ Complan-Richtlinie	-25 °C/+70 °C DIN 53361/ Complan-Richtlinie	-25 °C/+70 °C DIN 53361/ Complan-Richtlinie
Sonnenschutzfaktor solar protection factor facteur de protection solaire	80 UV Standard 801		
Lichtechtheit light fastness tenue du coloris à la lumière	6-8 DIN 54004 DIN EN ISO 105 B02	6-8 DIN 54004 DIN EN ISO 105 B02	6-8 DIN 54004 DIN EN ISO 105 B02
Wetterechtheit weather fastness résistance aux intempéries	6-8 DIN 54071	6-8 DIN 54071	6-8 DIN 54071
Wasserdruckbeständigkeit resistancy against water pressure résistance à la pression d'eau	> 70 hPa DIN 53886	> 70 hPa DIN 53886	> 70 hPa DIN 53886
Wasserabweisung hydrophobicity hydrophobe	Note > 80 AATCC-22 Spraytest DIN EN 24920 Spraytest	Note > 80 AATCC-22 Spraytest DIN EN 24920 Spraytest	Note > 80 AATCC-22 Spraytest DIN EN 24920 Spraytest
Knickfestigkeit crack resistance résistance aux pliages	< 50.000 DIN 53359 A	< 50.000 DIN 53359 A	< 50.000 DIN 53359 A
Trägermaterial base fabric tissu	100 % PES	100 % PES	100 % PES

Bei den angegebenen technischen Daten handelt es sich um Durchschnittswerte. Geringfügige Farbschwankungen vorbehalten; RAL-Farben in Anlehnung. Stets Gültigkeit der FR-Zulassung prüfen. Weitere Varianten auf Anfrage, Programmänderungen vorbehalten

All technical data stated are based on laboratory tests at average results and are provided as a source of information and do not constitute a warranty. Applications suggested here do not release customer to test material for its intended application. Colors displayed are representative of RAL color range. Always check the validity of fire certificate. Other versions upon request, program changes reserved

Les données techniques indiquées sont des valeurs moyennes. Sous réserve de légers changements de coloris. Coloris approxants RAL. Veuillez toujours vérifier la validité des certificats anti-feu. Sous réserve de modifications de la gamme.

DIN EN ISO 9001



UV STANDARD 801
PB-Nr. 06.5.2.0003 FI Hohenstein

Bitte fragen Sie nach / Please ask for / Demandez nos brochures

POLYMAR® traffic
POLYMAR® FR color
POLYMAR® tarp
POLYMAR® scrim
VALMEX® structure
VALMEX® tent
POLYMAR® shades
VALMEX® print
AIRTEX®
Flashguard®

VALMEX® sol-boutique
VALMEX® polycristal
VALMEX® nautica
VALMEX® boat
VALMEX® camping
VALMEX® solera
VALMEX® enviro pro
VALMEX® industrial
Traintex®
Corotex®

Achtung!

**Die Farben der Materialmuster
können je nach Browser und
Bildschirm vom Original
abweichen.**

**Dieses PDF dient nur dazu,
einen ungefähren Farbeindruck
zu vermitteln.**



Mehler Technologies GmbH
Edelzeller Strasse 44
D-36043 Fulda
Tel. +49 (0) 661 103 0
Fax +49 (0) 661 103 582
Rheinstrasse 11
D-41836 Hückelhoven
Tel. +49 (0) 2433 459 0
Fax +49 (0) 2433 459 151
info@mehler-technologies.com
www.mehler-technologies.com

